

ናይ ህወት ተሞኩሮ ምስኪ መራኸቢ

ምስ ናይ ጸገ ዜግነት ዘካዘኑ ዘይብኩምን 21 ዝኾኑ ናይ ቋሊ ዘገዳን ነበርቲ ዝኾኑ ኣርቲስቲ ዝተገብረ ኩኩ ዝሓ ፈ (ሕብረ ቢህራዊ) ፕሮጀክት ።

ቅጽዓ ኣንገሎኽ ወይ ከኮኺ ኣንታይ ሕዳሪ ነገር ትሰርሕ ኣይሊካ /ኣይርኪ ፣ መጻመርድ ዝፈተኻ/ዝፈተኻ/ዝፈተኻ ነገር ኣንታይ ኣይሊ ዝብኩ ናይ ግራ ታሌንን ሕቶታትን ዝሓዘ ርክብዮ ኣይሊ ። በዚ መክገብ ኣይሊ ኣርቲስትን ተሳተፍትን ናይ ህወት ታሌንም ንገራዊ ዘክኣኩም ናይ ህወት ታሌንም ብምክፋል ተመሳሳሪ ናይ ህወትም ታሌንን ንገራዊ ኣክሲዮንም ኣይሊ ። ኣዚ ኻኒ ማሕበራዊ ሕጻናትም ኣጠናኺርዎ ኣይሊ ። ስኩሲዮ ኻኒ ውጥን ቡዞኡ ዝኾነ ኣገሊ ቋሊ ዘገዳን ህዝቢ ናብ ናይ ህወት መንገድን ታሌንን ዘክቱ ናይ ጥበብ ስራሕ ምክፋት ናይ ግራ ተሳተፍ ብዝተሓወሱ ዝገጽት ተገደኑ ኣይሊ ።

ኣቶም ኣርቲስቲ (Atelierworkshops) ናይ ህወት ታሌንም ናብ ጥበብ ዝመርሖም መንገድ ብሰራሕን ምርኣይ መጽሊኽን ንተመክሮት ከ ርቡ ኪኢኩም ኣይሊ ። ኣብ ምዝሓው ኻኒ ናይ ባዕሳን ንገራዊ ናይ ተመኩሮ ምክፋት ሓጸ ኣብቲ ሓጸ ትምህርቲ ንገራዊ ኣይሊ ።

ቀዲሞምሲን ኣቶም ኣርቲስቲ መርሓዊ ግብጻ (Begegnungscafés) ብምግባር ናይ ዝርርብን ምጽርን መጽሊኽ ክጌጥኑ ኪኢኩም ኣይሊ ። ስኩ ናይ ኣላ ኣርት / ጥበብ ናይ መዘሊቢ ኣርኣስቲታትውን ኣብ ሓቀኛ ታሌን ዝተመርኮሶ ጉዳይ ኣይሊ ። ንኣብነት ናይ ህወት ኣተሳብብዎ ብዝምክኩኹ ፍ ሊ ምህብ ናይ ጸቅ ኣኣስትዮ መሰከን ናይ መናኡሰይት ናይ መጻመርድ ፍ ሊ ናይ ኣሰብኡት ጭክና ዝከመሰኩ፣ ኣብቲ ርሱን ዝኾነ ናይ ምጽገር ወ ቲ ብዞሓት ስኩ ዝበሉም ዘሕዝንን ዘሕጉንን ታሌን ግጭብ ብዝኾነ መክገብ ክንገራ ተሰጦሎም ኣይሊ። ኣብዚ ወ ቲዚ ዝተሌኩም ኣገራዊ ነገር ኣንተሓይዮ ንሕና ጸቅሶገት ብዝኾነ ይኹን ንምሓኑ ብዞሕ ግዚ ዘሕጉንን ዘሕዝንን ታሌንና ብግዕሚ ከምዚ መሳሰሉ ኣይሊ።

ኣብዚ ብዝተላዊ ተሳተፍቲ ኣብ ህወትም ዝገጠሞም ብምስኪ መክገብ ምርኣይ (Biografie-Workshops) ንገራዊ ኣቶም ኣርቲስቲ መሰረታዊ ዝኾነ ናይ ስኩ ኣሰ ኣኣስብ ናይ ታሌን ኣተሌርኻን ዘጸ ኣምህረምም ኣይሊ ። ኣዚ ዝሞ ለውጥ ብግዕሚ ኣገራዊ / ዘስገምም ኣብ ምኽኒ ዝተኣሰኑ ተሳተፍቲ ዝተመጸቡም ናይ 2 ሰዓት ግዜ ብግዕሚ ሓጸ ኣይሊ ዝተሰመዖም ።

ኣብ ተሳተፍትን ኣርቲስትን ማክከጭ ዝኣበረ ጭወጥ ናይ ክክቲኩም ስኩ ዝኣበረ ኣቲ ጭወጥ ንገራዊ ንገርዎ (Tandemsitzungen) ኣይሊ ሓንቲ ኣርቲስትን ሓንቲ ተሳተፍትን ስኩ ሓጸ ብግዕሚ ኣገራዊ ናይ ህወት ገጠመኝ ክገገግ ጸሕፊ ምሓደራም ኣቲ ገጠመኝ ብምስኪ መክገብ ኣ ሚጠምም ንገራዊ ብኣገሊ መክገብ ኣ ሚጠምም ተሳተፍቲ ኣርቲ ዝኾኑ ኻኒ ዝተጌኩም ኣኣክግ ኣበርኪቶም።

ኣንገራዊ ከግቢታት ወይ ኣንገራዊ ከግቢታት ርብራ ሸታት (Altstadt) ፣ ዮሐንስታት (Johannstadt) ፣ ዩጌ ሸታት (Neustadt) ፣ ክላይንሻሽቪት (Kleinschachwitz) ፣ ስትሪይን (Striesen) ፣ ጎርቢት (Gorbitz) ፣ ፕሮዚስ (Prohlis) ፣ ፒያሽን (Pieschen) ፣ ፍሪድሪክስታት (Friedrichstadt) ፣ ኣይሊ። በዚ ኣጋጣሚ ተሳተፍቲ ቋሊ ዘገዳን ዝተጌኩም ናይ ዘተማ ነበርቲ ኣብ ማሕበራዊ ኣገልግሎት ዝሓደ ስሙ ብዝበኩ መክገብ ብምክፋትም ኣገልግሎታትም ንሕብረተሰብ ዘበርክቶም ኣስተሓሳኑ ንምርኣይ ብምክፋትም ብወሽጦም ዓብይ ኣጽና ት ፈጠርቶም ኣይሊ ኣብዚ ብዝተላዊ ኻኒ ኣዚ ፕሮጀክት ብጽሊ ዘገዳን ከተማ ዮሐንስ ሰፊር ዘኩ ማሕበራዊ ርክብ ብግዕሚ ያጠናኽጎል ኣይሊ ።

ናይ ህወት ተሞኩሮ ምስኪ መራኸቢ መክገብ ህወት ታሌንዊ ህወት ምፍሓጥ ናይ ጥበብ ዓብይ ብ ዓትን ክኣኩትን ቁጽጭ ኣቢኩ ያርኪ። ጥበብ ንገራዊ ሰገት ናይ ወሽጢ ጭናና ንገንዛሊብን ንገንገልጻን ዘክኣኩ ክኣኩት ኣካዎ ኣዚ ኻኒ Elena Pagel, Nazanin Zandi ኣብ 2018-2019 ብዝገበርዎ ኮኹባት ተግሓኩ ብዝተሰዎም ናይ ቀጽጸ ቀጽጸ ትምህርቲ ክህቡ ዝተሓዘኩም ኣይሊ ። ጸሕፊ ኣይሊ ኣምበኣር Dr. Verena Böll ብዝተገሃዘት Ethnologin ምስ ናይ ስኩ ህዝቢ ምህር ብምትሕብግር ናይ ህወት (LebensBILD) ተሞኩሮ ።

ዝተሰመዖ ክምስርቱ ዝኾኑ ኣዚ ናይ ስኩ ምርኣይ (Ausstellung) ናይዚ ፕሮጀክት ወሓኪት ዝኾኑ ኣርቲስቲታትን ሰኣክትን ሓጽነት ብክክወቲኩም ዝተሳኡ ናይ ሓበራዊ ምስክታት ኣኩብ ምኽኒ ያርኪ።



Diese Maßnahme wird mitfinanziert mit Steuermitteln auf der Grundlage des vom Sächsischen Landtag beschlossenen Haushalts.



Biografie-Workshop: Lebensmomente werden geteilt, angeleitet von der Illustratorin Paula Huhle, im Putzathaus, 08. August 2020 (Foto: Elisabeth Renneberg)

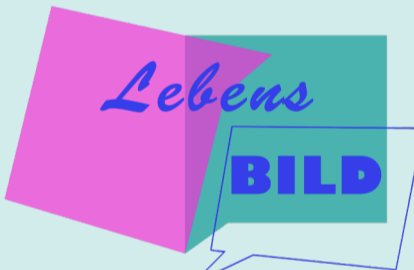


Atelierworkshop: Teilnehmer*innen zeigen beim Workshop von Illustratorin Liane Hoder, was sie gelernt haben, 06. Juli 2020 im Stadtteilhaus Äußere Neustadt (Foto: Elisabeth Renneberg)



Begegnungscafé: Austausch über das Thema "Erste Liebe", angeleitet von der Künstlerin Yini Tao, im SPIKE, 27. August 2020 (Foto: Elena Pagel)

Laufzeit
Mai bis Dez. 2020
Träger
Kultur Aktiv e.V.
Projektleitung
Dr. Verena Böll
Künstlerische Leitung
Elena Pagel, Nazanin Zandi



Künstlerinnen und Illustratorinnen
Alma Weber, Anja Maria Eisen, Anne Rosinski, Annette von Bodecker, Annij Zielke, Antje Dennewitz, Daniela Veit, Effi Mora, Henrike Terheyden, Ines Hofmann, Johanna Failer, Liane Hoder, Luisa Stenzel, Nadine Wölk, Paula Huhle, Rosa Brockelt, Susanne Schrader, Xenia Gorodnia, Yini Tao und die Teilnehmerinnen Estrella Pérez Ramos, Mahsa Alizadeh, Petra Wilhelm, Uta Rolland

Kooperationspartner
Ausländerrat Dresden e.V. | Förderverein Putzathaus e.V. | Frauenstadtarchiv/Frauen-BildungsHaus Dresden e.V. | Johannstädter Kulturtreff e.V. | MEDEA International - FMGZ MEDEA e.V. | Omse e.V. | Outlaw gGmbH Stadtteilzentrum EMMERS | SPIKE Dresden e.V. | Städtische Bibliotheken Dresden | Volkshochschule Dresden e.V.

Weitere Informationen unter www.kulturaktiv.org/lebensbild